

恂品-里山

No	日期	工程項目	施工位置及內容說明
1	115/02/01~115/02/28	結構工程 室內工程	1. 1F 周邊鷹架施工 2. 1F 梯廳天花板施工



2	115/02/01~115/02/28	室內工程	1. B1FL 電梯牆面磁磚施工 2. PR1FL 梯廳地板磁磚施工
---	---------------------	------	---------------------------------------



No	日期	工程項目	施工位置及內容說明
3	115/02/01~115/02/28	室內工程	1. B1FL 天花板施工 2. 樓層梯廳地磚施工



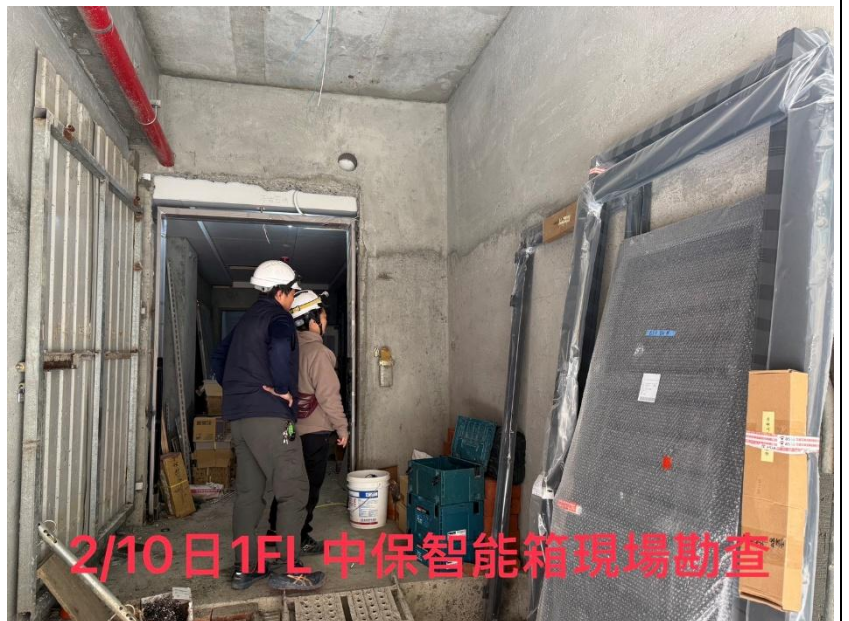
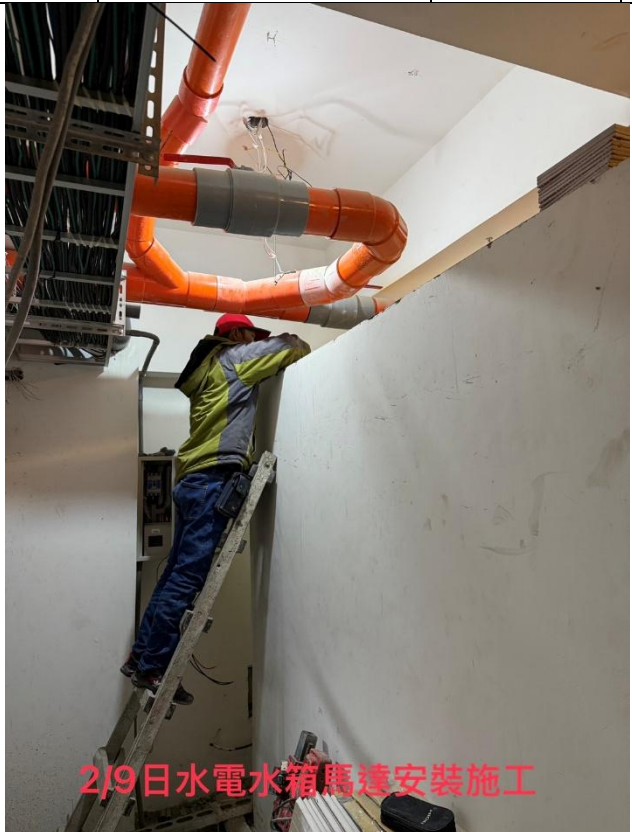
4	115/02/01~115/02/28	室內工程	1. 地下室民生水箱壁磚施工 2. 樓層欄杆施工
---	---------------------	------	-----------------------------



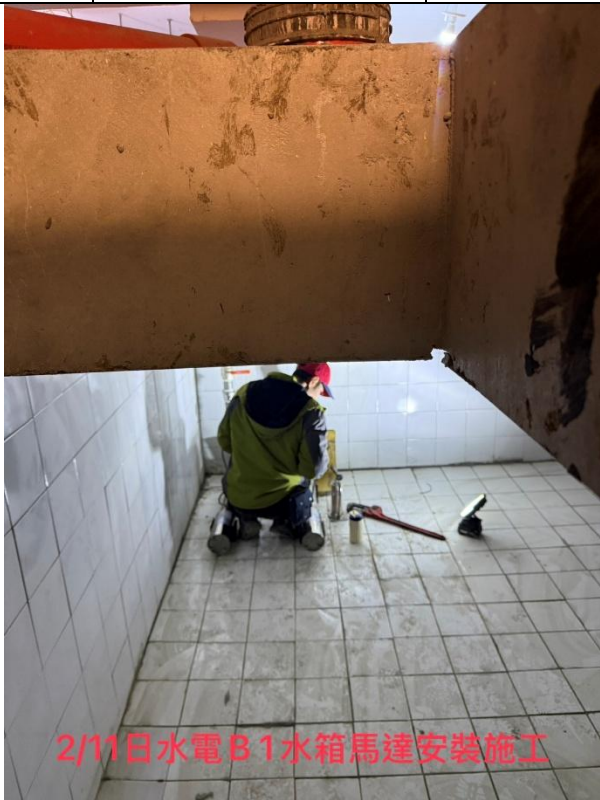
No	日期	工程項目	施工位置及內容說明
5	115/02/01~115/02/28	建築外牆 室內工程	1. 外牆泥作收邊條施工 2. 1FL 鋁窗安裝



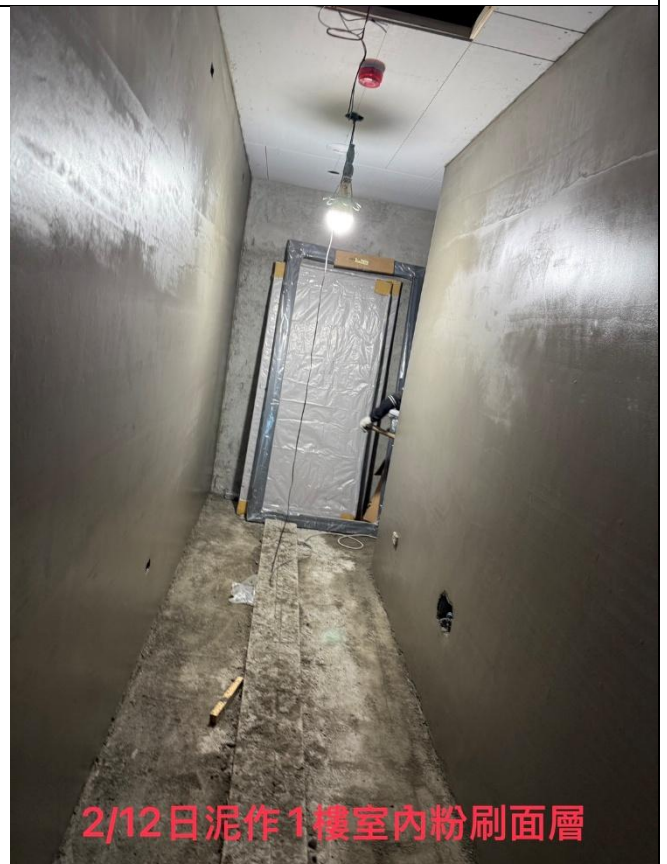
6	115/02/01~115/02/28	室內工程	1. 水電水箱馬達安裝施工 2. 1F 中保智能箱勘查
---	---------------------	------	--------------------------------



No	日期	工程項目	施工位置及內容說明
7	115/02/01~115/02/28	水電工程	1. B1 水電水箱馬達安裝施工 2. 台電基座模板拆除



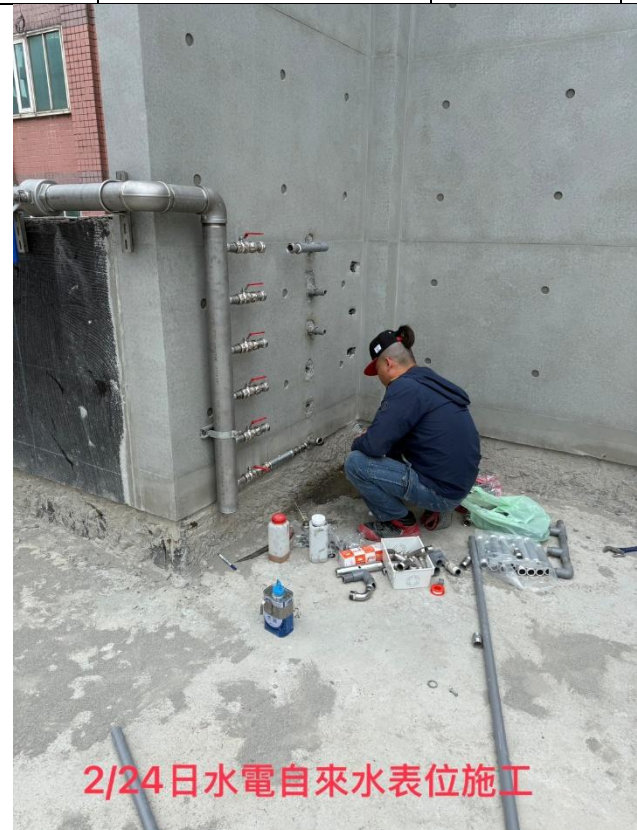
8	115/02/01~115/02/28	室內工程	1. 水電水箱內馬達配置 2. 1F 室內粉刷面層
---	---------------------	------	------------------------------



No	日期	工程項目	施工位置及內容說明
9	115/02/01~115/02/28	清潔工程 水電工程	1. 屋突層廢棄物清除 2. 水箱水位放水測試



10	115/02/01~115/02/28	水電工程 建築外牆	1. 自來水表位施工 2. 2F 粉刷打底
----	---------------------	--------------	--------------------------



恂品-里山

No	日期	工程項目	施工位置及內容說明
11	115/02/01~115/02/28	室內工程	1. 工作陽台鋁窗門扇安裝 2. 樓層吊隱式冷氣主機安裝



12	115/02/01~115/02/28	油漆工程	1. 樓層木作油漆工程批土
----	---------------------	------	---------------

